

450 S

Spécifications techniques

L A G O O N

**Contenu**

---

CARACTERISTIQUES TECHNIQUES .....	3
CONSTRUCTION.....	4
VOILES ET GREEMENTS.....	4
ACCASTILLAGE .....	4
MOUILLAGE .....	5
EQUIPEMENTS DIVERS .....	5
MOTORISATION.....	5
PLOMBERIE .....	5
ELECTRICITÉ .....	6
AMENAGEMENT DE PONT.....	7
JUPES .....	7
COCKPIT ARRIÈRE .....	7
POSTE DE BARRE.....	7
COCKPIT AVANT .....	7
POINTES AVANT .....	7
AMÉNAGEMENT INTÉRIEUR .....	8
GÉNÉRALITES.....	8
VERSION 3 CABINES .....	9
VERSION 4 CABINES .....	12

## CARACTERISTIQUES TECHNIQUES

Longueur hors tout	13,96 m / 45'10"
Longueur de flottaison	13,38 m / 43'11"
Largeur hors tout	7,87 m / 25'1"
Tirant d'air	23,05 m / 73'3"
Tirant d'eau	1,30 m / 4'3"
Déplacement lège (normes CE)	15,00 t / 33075 Lbs
Surface de voile au près	130 m <sup>2</sup> / 1399 sq.ft.
Grand-voile lattée	79 m <sup>2</sup> / 850 sq.ft.
Grand-voile à corne (option)	81 m <sup>2</sup> / 872 sq.ft.
Génois sur enrouleur	51 m <sup>2</sup> / 549 sq.ft.
Code 0 (option)	93 m <sup>2</sup> / 1001 sq.ft.
Capacité eau douce	2 x 175 l / 2 x 46 US gal
Capacité carburant	2 x 520 l / 2 x 137 US gal
Motorisation	2 x 45 cv CR à 2 x 57 cv CR
Architectes	Van Peteghem-Lauriot Prévost
Design intérieur	Nauta Design
Nb de couchage	6 à 12
Homologation CE	A : 12 - B : 14 - C : 20 - D : 30

## SPECIFICATIONS US

Les bateaux vendus aux USA inclus les équipements ci-dessous :

- Élément chauffant 110V dans le chauffe-eau
- Réservoir eaux noires avec drainage par gravité / pompe de pont dans chaque salle d'eau
- 1/2" barbotin de guindeau pour chaîne non métrique
- Système gas propane

## CONSTRUCTION

---

- Composition: résine polyester et résine anti osmotique de haute qualité
- Coque et pont en infusion
- Coques sandwich balsa, monolithique sous la ligne de flottaison, gel coat blanc
- Nacelle et pont sandwich balsa
- Cloisons C.P. stratifiées ou collées

## VOILES ET GREEMENTS

---

### VOILES

- 1 grand-voile dacron à fort rond de chute avec jeu de lattes et logo LAGOON, 2 sangles
- 1 génois dacron sur enrouleur avec protection anti-UV, 1 sangle

### GRÉEMENT DORMANT

- Mât tripode aluminium avec rail pour chariots à billes sur le guindant de grand-voile
- 1 bôme aluminium
- 2 haubans gainés
- 1 étai avec enrouleur pour génois
- 2 lazy-jacks pour accueillir la grand-voile lattée
- Projecteur de pont sur mât

### GRÉEMENT COURANT

- 1 drisse de GV spectra mouflée
- 1 drisse de génois spectra
- 1 écoute de GV pré-étirée
- 2 écoutes de génois pré-étirées
- 3 bosses de ris pré-étirées (1ere en dynema)
- 1 bosse d'enrouleur de génois pré-étirée
- 2 bosses de réglages de chariot de GV pré-étirés

## ACCASTILLAGE

---

- 3 winches manuels taille 60.2 STA (manœuvre grand-voile)
- Rail d'écoute de GV avec chariot à bille
- 2 rails avec avale-tout et curseur pour écoute de génois avec bloqueur
- Poutre avant en aluminium avec point d'amarre de l'enrouleur de Génois, un davier et feux de navigation

## MOUILLAGE

---

- Poutre de compression en composite avec chemin de mouillage intégré et taquet de mouillage
- 8 taquets d'amarrage
- 1 guindeau électrique 12V 1700W à axe vertical, dans un puits à mouillage, barbotin 12 mm
- Accès au guindeau et au puits à chaîne par panneau vertical

## EQUIPEMENTS DIVERS

---

- Balcons arrière extérieurs
- Balcons arrière intérieurs, avec à bâbord hampe de pavillon et support bouée
- Hauteur des chandeliers : 610mm
- 2 rangées de filières

## MOTORISATION

---

- 2 moteurs diesel YANMAR 4JH45 45cv common rail sail drive
- Hélice bipale fixe
- Filtre à eau de mer
- Commande moteurs mécanique au poste de barre
- Evacuation d'air en arrière nacelle par extracteurs électriques
- Insonorisation du compartiment moteur en mousse, accès par trappes isolées
- Circuit carburant :
  - 2 réservoirs aluminium de 520 litres
  - Filtres gasoil
  - Vanne d'arrêt gasoil
  - Jauge au tableau général de distribution

## PLOMBERIE

---

Circuit eau douce :

- Réservoirs eau douce : 2 x 175L avec jauge à la table à carte
- Circuit eau douce avec 1 groupe d'eau principal, dans la coursive bâbord
- Circuit eau chaude avec 1 chauffe-eau de 60L avec résistance 220V et échangeur moteur

Eaux grise :

- Vidange douches par tempo et bouton poussoir

Eaux noires :

- Version 3 cabines, 3 salles d'eau :
  - 3 réservoirs eaux noirs de 80L (240L au total)
- Version 4 cabines, 4 salles d'eau :
  - 4 réservoirs eaux noirs de 80L (320L au total)

Système d'assèchement :

- 1 pompe de cale manuelle avec pompe de cockpit par coque
- 1 pompe de cale automatique immergée par coque
- 1 pompe de cale avec déclenchement manuel non immergée par coque

## ELECTRICITÉ

---

Circuit de puissance :

- 2 alternateurs 12V 80A
- 2 batteries de démarrage: 12V-110A
- 3 batteries de servitude: 12V-140A

Coupe-batteries sous le lit de la cabine arrière tribord

Tableau électrique de distribution :

- Tableau général de distribution 12 V à la table à cartes avec protections par disjoncteur
- Ampèremètre, voltmètre, disjoncteurs, éclairage tableau, prise allume-cigare

Eclairage :

- Eclairage intérieur LED 12V
- Eclairage extérieur LED 12V
- Feux de navigation LED
- Eclairage compartiments moteur 12V

## AMENAGEMENT DE PONT

---

### JUPES

---

- Douche de pont eau chaude/eau froide à tribord
- Echelle de bain télescopique en inox avec anses fixes à tribord
- Rangements dans les côtés des jupes bâbord et tribord

### COCKPIT ARRIÈRE

---

- Vaste cockpit utilisable en salon de pont, abrité par un bimini rigide
- Banquette "en U" avec divers coffres de rangement
- Coffre à gaz (2 bouteilles de 10 kg)
- Table de cockpit en polyester amovible accueillant 8 à 10 personnes
- Meuble de rangement avec possibilité d'installer diverses options (machine à glaçons, etc.) avec plan de travail en résine de synthèse à tribord
- « Lazy boy » sur tribord avec grand coffre de rangement
- Poubelle avec accès par le dessus et porte latérale à bâbord
- Rangement avec ouverture par le dessus (70 L) et évacuation à bâbord
- Fargue anti-ruissellement en polyester sur les côtés du cockpit
- Accès au compartiment moteurs par panneau sur vérin à gaz

### POSTE DE BARRE

---

- Accès par escalier en composite depuis le cockpit
- Siège barreur 2 places
- Barre à roue inox gainée cuir
- Console à instruments
- Porte gobelet linéaire avec fargue inox
- Rangement sur le côté du poste de barre
- Accès au roof par un escalier avec marche en teck et structure inox + main courante
- Sac pour rangement des drisses à bâbord du poste de barre
- Bac composite avec abattants pour rangement des drisses (sous le pied de l'escalier d'accès au roof, le long de la cloison carré/cockpit arrière à tribord)

### COCKPIT AVANT

---

- Grande banquette en U
- Coffre d'accès au générateur sous assise tribord
- Coffre de rangement sous assise bâbord
- Coffre de rangement sous assise centrale
- Trampoline avec filet nylon

### POINTES AVANT

---

- Pointes avant avec accès par panneaux de pont fermants à clefs
- Plancher en bois
- Peinture blanche
- Eclairage

## AMÉNAGEMENT INTÉRIEUR

---

### GÉNÉRALITES

---

- Construction en contre-plaqué Alpi chêne blond fil horizontal
- Planchers stratifiés brun foncé (Milano)
- Porte accès cabines sans seuils
- Porte accès salles d'eau avec seuils
- Mains courantes inox gainées de cuir
- Vaignrages de plafond en contre-plaqué capitonné ou contre-moule dans les cabines et salle d'eau
- Vaignrages bois capitonné sur coque dans cabines
- Plafond polyester carré (contre-moule pont) recouvert de toile tendu

### Hauteur sous barrots

---

Carré :	2.06m
Cabine :	2.04 m
Salle d'eau :	2.04 m

### Matelas et sellerie

---

- Matelas marins en mousse alvéolaire de différentes densités (ep. 120mm)
- Matelas traité : anti-acariens, antifongique, antibactérien, anallergique
- Tissus nuancier gamme Lagoon
- Tissus synthétiques adaptés au milieu marin :
  - Lavable en machine à 40°
  - Bonne résistance aux UV
  - Traitement antitache déperlant
- Rideaux occultants dans cabines et carré

### Eclairage

---

- Eclairage par spots LED encastrés au plafond 12V
- Liseuse LED en tête de lit 12V
- Liseuse LED table à carte avec éclairage LED rouge 12V

### Versions disponibles

---

- 3 cabines, 3 salles d'eau
- 4 cabines, 4 salles d'eau



## VERSION 3 CABINES

---



Version 3 cabines / 3 cabin version

### CARRÉ

---

- Porte coulissante et fenêtre avec verrou en aluminium pour l'accès au cockpit, blocage en position ouverte ou fermée
- Grande table de salon vernie échangeable avec la table polyester du cockpit (et la table basse en option) et transformable en couchage
- Banquette 6 personnes en L sur tribord avant
- Coffres sous les banquettes
- Divers rangements haut et bas sur meuble tribord face à la table (option TV/option second réfrigérateur ou conservateur)
- Niche de rangement sur le plat-board ( *finition essential*)
- Epontille en acier vaigrée
- 2 hublots ouvrants dans vitrage en face avant de roof
- 1 hublot ouvrant dans vitrage latéral bâbord en face de la cuisine

### TABLE À CARTES

---

- Grande console instrument avec panneau pour installation de l'électronique encastrable
- Assise pouf
- Abattants sur bureau
- 2 niches de rangement

### CUISINE

---

- Cuisine en « U » à bâbord
- Plan de travail en résine de synthèse
- Double évier inox grand bac avec mitigeur eau chaude/eau froide
- Rangement sous l'évier

- Plaque de cuisson à gaz 3 feux et four grill intérieur en inox
- Abattant sous le four
- Range bouteilles
- Réfrigérateur 12V 130L environ porte bois en façade
- Bloc avec tiroirs de rangement (option lave-vaisselle)
- Meubles hauts de rangement sur bâbord (option micro-onde)

## COQUE BABORD

---

### **CABINE ARRIERE**

- Lit avec accès latéraux (2,05m x 1,60m au plus large)
- 2 tiroirs de rangement sous le lit
- 2 tables de nuit dont une avec rangement, extérieur bordé
- 1 meuble haut penderie, extérieur bordé
- 1 étagère filante, extérieur bordé
- 1 meuble bas avec étagère, intérieur bordé
- 1 panneau de pont ouvrant
- 1 hublot de coque ouvrant
- 1 fenêtre fixe de grande dimension en plexi sérigraphie blanche 910x423 mm

### **SALLES D'EAU AVANT ET ARRIERE**

- Plan de travail en résine de synthèse
- Vasque avec mitigeur eau chaude/eau froide
- Rangement haut et 2 portes miroirs
- Douche séparée
- Caillebotis de douche
- WC manuel grand modèle
- 1 capot de pont ouvrant sur la douche

### **CABINE AVANT**

- Lit avec accès frontal (2,05m x 1,42m)
- 1 tiroir de rangement sous le lit
- 1 grand miroir en tête de lit
- 1 meuble penderie en partie haute et étagères en partie basse, intérieur bordé
- 1 niche de rangement avec une étagère centrale, extérieur bordé
- 1 capot de pont ouvrant
- 1 hublot de coque ouvrant
- 1 fenêtre fixe de grande dimension en plexi sérigraphie blanche 910x423 mm

## COQUE TRIBORD

---

### **CABINE ARRIERE**

- Porte coulissante avec serrure
- Lit avec accès latéraux (2,05m x 1,60m au plus large)
- 1 tiroir de rangement sous le lit
- 2 tables de nuit avec rangement
- 2 rangements bas en pied de lit
  
- Canapé 2 places avec rangement sous assise
- Desserte sur le côté du canapé
- Bureau avec abattant
- Grand meuble de rangement avec 4 portes et bibliothèque sur bordé extérieur
- Ensemble de meuble avec :
  - penderies 2 portes + 1 porte avec étagère en partie haut

- Meuble avec 3 tiroirs et étagères en partie basse

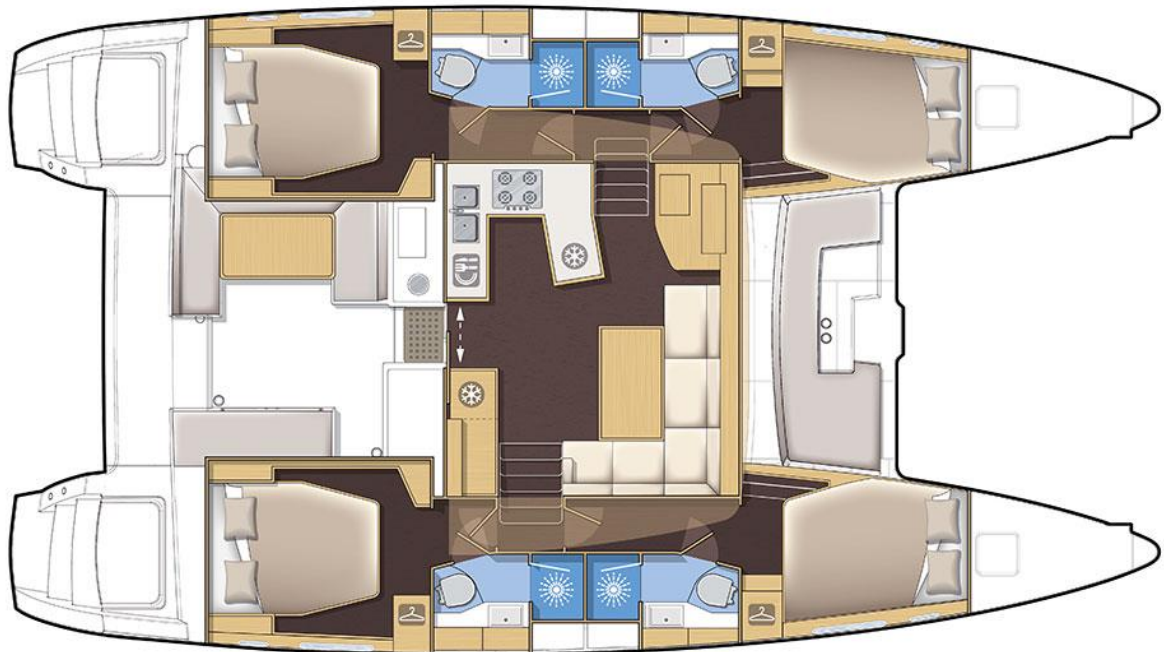
- 3 capots de pont ouvrant dans la cabine
- 2 hublots de coque ouvrant dans la cabine
- 1 fenêtre fixe de grande dimension en plexi sérigraphie blanche 910x423 mm

#### **SALLE D'EAU**

- Plan de travail en résine de synthèse
- Vasque avec mitigeur eau chaude/eau froide
- Meuble de rangement 4 portes sous la vasque, extérieur bordé
- 1 meuble haut 3 portes avec miroirs, extérieur bordé
  
- Grande douche séparée par porte plexiglass
- Caillebotis de douche en composite
  
- WC manuel grand modèle
- Meuble haut 2 portes au-dessus des WC
- Fond de salle de bain en plancher teck
  
- 1 capot de pont ouvrant
- 1 hublot de coque ouvrant dans la douche
- 1 fenêtre fixe de grande dimension en plexi

## VERSION 4 CABINES

---



Version 4 cabines / 4 cabin version

### CARRÉ

---

- Porte coulissante et fenêtre avec verrou en aluminium pour l'accès au cockpit, blocage en position ouverte ou fermée
- Grande table de salon vernie échangeable avec la table polyester du cockpit (et la table basse en option) et transformable en couchage
- Banquette 6 personnes en L sur tribord avant
- Coffres sous les banquettes
- Divers rangements haut et bas sur meuble tribord face à la table (option TV / option second réfrigérateur ou conservateur)
- Niche de rangement sur le plat-board ( *finition essential*)
- Epontille en acier vaigrée
- 2 hublots ouvrants dans vitrage en face avant de roof
- 1 hublot ouvrant dans vitrage latéral bâbord en face de la cuisine

### TABLE À CARTES

---

- Grande console instrument avec panneau pour installation de l'électronique encastrable
- Assise pouf
- Abattants sur bureau
- 2 niches de rangement

### CUISINE

---

- Cuisine en « U » à bâbord
- Plan de travail en résine de synthèse

- Double évier inox grand bac avec mitigeur eau chaude/eau froide
- Rangement sous l'évier
- Plaque de cuisson à gaz 3 feux et four grill intérieur en inox
- Abattant sous le four
- Range bouteilles
- Réfrigérateur 12V 130L environ porte bois en façade
- Bloc avec tiroirs de rangement (option lave-vaisselle)
- Meubles hauts de rangement sur bâbord (option micro-onde)

## COQUE BABORD

---

### **CABINE ARRIERE**

- Lit avec accès latéraux (2,05m x 1,60m au plus large)
- 2 tiroirs de rangement sous le lit
- 2 tables de nuit dont une avec rangement, extérieur bordé
- 1 meuble haut penderie, extérieur bordé
- 1 étagère filante, extérieur bordé
- 1 meuble bas avec étagère, intérieur bordé
- 1 capot de pont ouvrant
- 1 hublot de coque ouvrant
- 1 fenêtre fixe de grande dimension en plexi sérigraphie blanche 910x423 mm

### **SALLES D'EAU AVANT ET ARRIERE**

- Plan de travail en résine de synthèse
- Vasque avec mitigeur eau chaude/eau froide
- Rangement haut et 2 portes miroirs
- Douche séparée
- Caillebotis de douche
- WC manuel grand modèle
- 1 capot de pont ouvrant sur la douche

### **CABINE AVANT**

- Lit avec accès frontal (2,05m x 1,42m)
- 1 tiroir de rangement sous le lit
- 1 grand miroir en tête de lit
- 1 meuble penderie en partie haute et étagères en partie basse, intérieur bordé
- 1 niche de rangement avec une étagère centrale, extérieur bordé
- 1 capot de pont ouvrant
- 1 hublot de coque ouvrant
- 1 fenêtre fixe de grande dimension en plexi sérigraphie blanche 910x423 mm

## COQUE TRIBORD

---

Identique à la coque bâbord



162, quai de Brazza  
CS 81217  
33072 Bordeaux Cedex - France  
Tél. 33 + (0) 557 80 92 80  
E-mail : [info@cata-lagoon.com](mailto:info@cata-lagoon.com)  
**[www.cata-lagoon.com](http://www.cata-lagoon.com)**