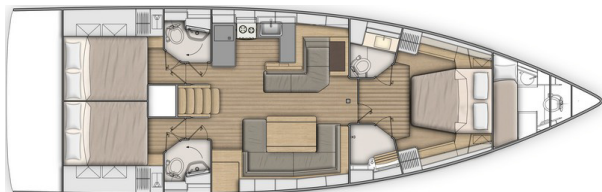




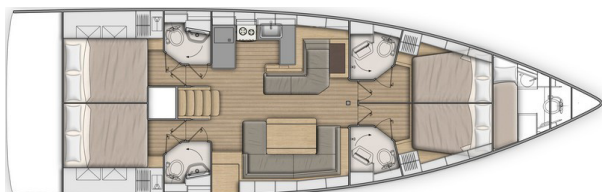
Version 3 cabines 2 salles d'eau :



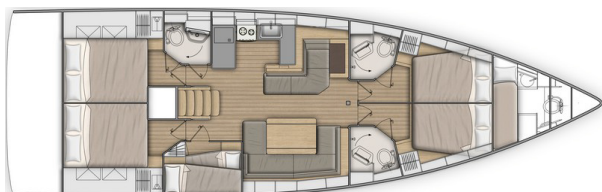
Version 3 cabines 3 salles d'eau :



Version 4 cabines 4 salles d'eau :



Version 5 cabines 3 salles d'eau :



CARACTÉRISTIQUES GÉNÉRALES

• Longueur hors tout (avec delphinrière)	15,94 m	52'4"
• Longueur hors tout (standard)	15,43 m	50'7"
• Longueur coque	14,98 m	49'2"
• Longueur flottaison	14,52 m	47'8"
• Largeur coque	4,80 m	15'9"
• Tirant d'eau long (Fonte)	2,36 m	7'9"
• Poids du lest long	3 396 kg	7,485 lbs
• Tirant d'eau court (Fonte)	1,92 m	6'4"
• Poids du lest court	3 604 kg	7,943 lbs
• Tirant d'eau performance (Fonte/Plomb)	2,88 m	9'5"
• Poids lest performance	3 198 kg	7,048 lbs
• Tirant d'air :		
- Mât 2 étages de barres de flèches	21,40 m	70'3"
- Mât Performance	22,91 m	75'2"
• Déplacement léger	13 930 kg	30,702 lbs
• Capacité carburant (standard)	200 L	53 US Gal
• Capacité carburant (Option)	200 L	53 US Gal
• Capacité eau douce	440 L	116 US Gal
• Capacité eau douce (Option)	330 L	87 US Gal
• Puissance moteur (standard)	80 CV	80 HP
• Puissance moteur (Option)	110 CV	110 HP

ARCHITECTES / DESIGNERS

- Architecte Naval : Berret Racoupeau Yacht Design
- Architecture extérieure & intérieure : Nauta Design

ATTESTATION CE*

- Catégorie A - 13 personnes
- Catégorie B - 14 personnes
- Catégorie C - 16 personnes

SURFACE ET PLAN DE VOILURE

• Grand-voile enrouleur (standard)	45 m ²	484 sq/ft
• Foc autovireur (standard)	46,1 m ²	496 sq/ft
• Grand-voile classique	57 m ²	613 sq/ft
• Génois - 105 %	65 m ²	700 sq/ft
• Code 0	138 m ²	1,485 sq/ft
• Spi asymétrique	180 m ²	1,937 sq/ft
• I	18,32 m	60'1"
• J	6,3 m	20'8"
• P - Mât enrouleur	17,47 m	57'4"
• P - Mât 2 étages de barres de flèches	17,58 m	57'8"
• E	5,50 m	18'1"

PERFORMANCE (Mât 3 étages)

• Grand-voile classique	63,5 m ²	683 sq/ft
• Génois	72 m ²	775 sq/ft
• I	19,82 m	65'
• J	6,3 m	20'8"
• P	19,20 m	63'
• E	5,50 m	18'1"

