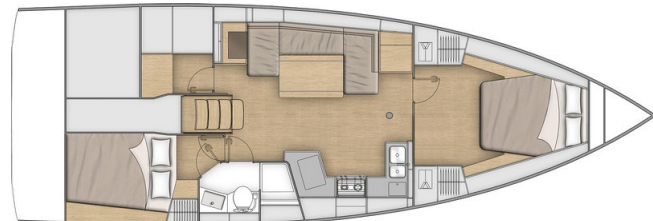
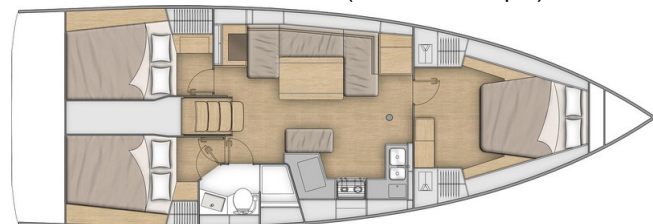




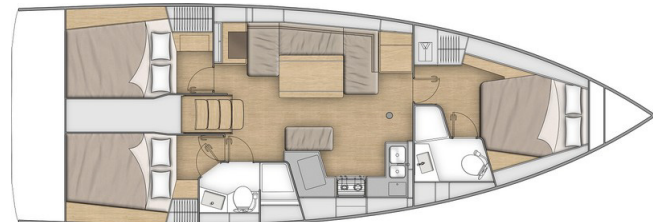
Version 2 cabines 1 salle d'eau



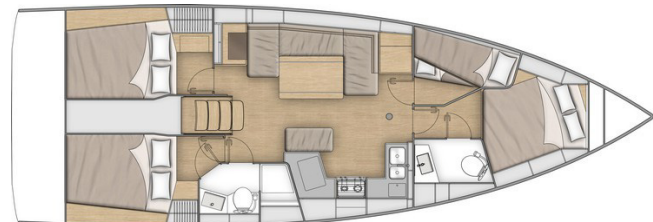
Version 3 cabines 1 salle d'eau (+ Meuble vasque)



Version 3 cabines 2 salles d'eau



Version 4 cabines 2 salles d'eau



## CARACTÉRISTIQUES GÉNÉRALES

• Longueur hors tout	12,87 m	42'3"
• Longueur coque	11,99 m	39'4"
• Longueur flottaison	11,70 m	38'5"
• Largeur coque	4,18 m	13'9"
• Tirant d'eau long (Fonte)	2,17 m	7'1"
• Poids du lest long	2 007 kg	4,423 lbs
• Tirant d'eau court (Fonte)	1,68 m	5'6"
• Poids du lest court	2 237 kg	4,930 lbs
• Tirant d'eau Performance (Fonte)	2,27 m	7'5"
• Poids du lest Performance	2 004 kg	4,417 lbs
• Tirant d'air (avec antenne)	18,33 m	60'2"
• Tirant d'air Performance (avec antenne)	18,78 m	61'7"
• Déplacement léger	7 985 kg	17,600 lbs
• Capacité carburant (standard)	195 L	52 US Gal
• Capacité eau douce (standard)	235 L	62 US Gal
• Capacité eau douce (option)	330 L	87 US Gal
• Puissance moteur (standard)	45 CV	45 HP

## ARCHITECTES / DESIGNERS

- Architecte Naval : Marc Lombard
- Architecture extérieure & intérieure : Nauta Design

## ATTESTATION CE

- Catégorie A - 10 personnes
- Catégorie B - 10 personnes
- Catégorie C - 12 personnes

## SURFACE ET PLAN DE VOILURE

• Grand-voile enrouleur (standard)	34,70 m <sup>2</sup>	373 sq ft
• Foc auto-vireur (standard)	26,90 m <sup>2</sup>	290 sq ft
• Grand-voile classique	41,80 m <sup>2</sup>	450 sq ft
• Génois sur enrouleur (105 %)	34,40 m <sup>2</sup>	370 sq ft
• Code 0	61,10 m <sup>2</sup>	658 sq ft
• I	15,13 m	49'8"
• J	4,77 m	15'8"
• P - Mât enrouleur	14,69 m	48'2"
• P - Mât classique	14,83 m	48'8"
• E	5,08 m	16'8"

## PERFORMANCE (Mât classique allongé + 0,45 m / 1'6")

• Grand-voile classique	43,20 m <sup>2</sup>	465 sq ft
• Génois	36,50 m <sup>2</sup>	392 sq ft
• I	15,65 m	51'4"
• J	4,78 m	15'8"
• P	15,40 m	50'6"
• E	5,00 m	16'5"